

Erfolg ist oft nur
einen Gedanken weit
weg...

Event- und Messemanager/in (vame)

Veranstaltungsfachwirt/in (IHK)



Vielen Dank für Ihr Vertrauen!

Schön, dass Sie sich für die *vame*-Akademie entschieden haben. Wir freuen uns darauf, Sie im Folgenden von unseren Leistungen überzeugen zu können.

In Zusammenarbeit mit zahlreichen Branchenspezialisten entstanden zeitgemäße, bedarfsorientierte Lehrgänge, die es Ihnen ermöglichen, berufsbegleitend zu einem hochwertigen Abschluss zu gelangen.

Dabei kommt Ihnen nicht nur unsere langjährige Erfahrung zugute, Sie profitieren auch von unseren Service-Leistungen.

Und das haben Sie davon:

Einen klaren Mehrwert. Bei uns steht die persönliche Betreuung im Vordergrund. Über die klassischen Unterrichtseinheiten hinaus, finden Sie stets einen Ansprechpartner an der *vame*, der sich mit Ihren Fragen und Anregungen auseinandersetzt. Sie werden schnell merken, dass uns Ihr Wohl am Herzen liegt.

Lernen Sie uns kennen!



A handwritten signature in blue ink that reads "J. Sohn".

Julia Sohn, Akademieleiterin

Die vame- Akademie

Die *vame* hat es sich zur Aufgabe gemacht, den Teilnehmern/innen der Programme mit innovativen Methoden das Lernen zu erleichtern. Als kompetente Weiterbildungsstätte zeichnet sich die Akademie durch Professionalität, hochqualifizierte Dozenten sowie die Zusammenarbeit mit namhaften Kooperationspartnern aus. So zielt die *vame* darauf ab, Menschen nicht nur beim Eintritt in die Arbeitswelt, sondern auch beim Aufstieg innerhalb ihrer Tätigkeitsfelder zu unterstützen und sie entsprechend zu motivieren.

Lehrgangsziel

Der Lehrgang qualifiziert die Studenten für vielfältige Tätigkeiten. Ziel des Studiengangs ist es, all die theoretischen und praktischen Fähigkeiten zu vermitteln, die erforderlich sind, um relevante Aufgaben im Unternehmen übernehmen zu können. Die *vame* legt besonderen Wert darauf, kreatives Denken und Arbeiten zu fördern. Der/Die Teilnehmer/in wird in die Lage versetzt, typische Probleme zu analysieren, zu verstehen und konkrete Lösungen zu entwickeln. Informationsbreite und –tiefe der Fachbereiche erleichtern den beruflichen Einstieg, die zusätzliche Qualifikation und den Aufstieg bis hin zur Führungsposition.

Nach erfolgreichem Absolvieren haben die Teilnehmer/innen die Möglichkeit sich für den kaufmännischen IHK-Abschluss zu qualifizieren.

Event- und Messemanager/in (vame)

Das Berufsbild ist ausgesprochen vielgestaltig. „Event- und Messemanager/innen“ sind sowohl für konzeptionelle Tätigkeiten als auch für die operative Umsetzung verantwortlich. Das professionelle Vorbereiten von Veranstaltungen gehört genauso zu den Tätigkeiten, wie die gesamte Koordination + Nacharbeit.

Aufbaukurs

An der *vame* haben Sie die Option sich auf eine kaufmännische Prüfung an der *IHK* zu Düsseldorf, zum/zur „Veranstaltungsfachwirt/in (IHK)“ vorbereiten zu lassen.

Der Weg: Sie belegen an der *vame* vorbereitende, kostenpflichtige Zusatzfachbereiche, die Ihnen über ein Zeitfenster von 2 Semestern angeboten werden. Die Fachbereiche können während Ihres (Basis-)Studiums zum/zur „Event- und Messemanager/in“ absolviert werden oder im Anschluss. Der Aufbaukurs startet im April + November.

Studenten externer, vergleichbarer Akademien und Universitäten können sich bereits absolvierte Inhalte anrechnen lassen. Fragen Sie uns! Gerne erstellen wir Ihnen ein persönliches Angebot.

Die Zielgruppen

Der Lehrgang setzt eine solide schulische Ausbildung und eine praktische, einschlägige Berufserfahrung voraus. Der Student sollte ein gesundes Maß an Kommunikationsfähigkeit mitbringen, dazu eine große Begeisterungsfähigkeit für alle Facetten des modernen Marketings. Unabdingbar sind Selbstdisziplin, strategische Sensibilität, um sich in die Bedürfnisse der Kunden einzufühlen, analytisches Gespür sowie ein angemessenes Selbstbewusstsein. Diplomatisches Geschick, Durchsetzungsvermögen und die Motivation, weiterzukommen sind ebenso wichtig wie die fortwährende Professionalisierung. Da die *vame*-Akademie jedem einzelnen Studenten viel Aufmerksamkeit schenkt, wird ein ausgeprägtes Leistungsbewusstsein und eine regelmäßige Teilnahme an den Unterrichtseinheiten erwartet. Das wichtigste Kriterium ist und bleibt die Bereitschaft zu intensivem Lernen.

Voraussetzungen

Die Teilnehmer/innen sollten mindestens über einen Realschulabschluss und einschlägige Berufserfahrung oder (Fach-)Abitur verfügen. Vorteilhaft sind eine gute Allgemeinbildung sowie schnelle Auffassungsgabe. Begleitend zum Lehrgang empfiehlt die *vame* eine praktische, themenbezogene Tätigkeit in einem entsprechendem Unternehmen.

Karriereanreiz

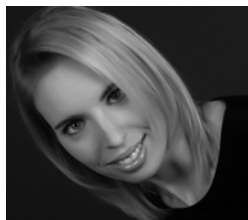
Das Berufsfeld ist lebendig, spannend und vor allem vielfältig. Monotonie ist in diesem Bereich ein Fremdwort. „Event- und Messemanager/innen“ arbeiten weltweit in mittelständischen und großen Unternehmen mit eigener Eventabteilung, in Unternehmen, die sich selbst regelmäßig auf Messen und Kongressen präsentieren oder in Agenturen. Auch legt der Lehrgang eine gute Basis für eine Selbständigkeit.

Nach erfolgreichem Absolvieren sind die Teilnehmer/innen in der Lage, Probleme zu analysieren, relevante Strategien und innovative Lösungen zu entwickeln und sie in praxisorientierten Konzepten umzusetzen.

Auszug/vame-Referenten



Michael Mennicken
Chefredakteur
Antenne Düsseldorf



Andrea Wistuba
Inhaberin
Premium Consulting Concepts



Andrea Juchem-Fiedler
Inhaberin
Fa. In between



Birgit Gosejacob
Inhaberin
ProChance-Consulting



Dr. Eva Maria Bäcker
Inhaberin
Fa. Lebenswelt Marketing



Dr. Volker Tausch
Rechtsanwalt
VerMontberatung



Anja Röck
Inhaberin
Fa. Arise



Christian Sögtrop
Partner
Axantos/vame



Katrin Nagel
Produktionerin
Die Druckberatung



Dr. Beate Holze
Hauptamtliche
Dozentin/BA of Arts



Kai Löhde
Managing Director
Argonauten G2



Dennis Horn
Redakteur, Moderator
Antenne Düsseldorf,
Fiene-Horn, WDR



Thordis Eckhardt
Inhaberin
Otexto



Rolf Schmitt
Senior-Consultant
Escot GmbH



Mark Lucht
Account Supervisor
TouchWorks GmbH



Cecilia Sanna
Assistentin der Akademieleitung
vame

Aufbau des Lehrgangs

° Die Studieninhalte richten sich an den Anforderungen der Praxis aus. Sie konzentrieren sich auf das wesentliche, für die Umsetzung relevante Wissen. Lehrstoffe werden anschaulich vermittelt; wo immer es sich anbietet, greifen die Fachdozenten auf konkrete Praxisbeispiele zurück. Übergreifendes berufliches Wissen wird soweit vermittelt, als es zum Verständnis und zur Einordnung des Fachstoffes nötig ist. Das Erkennen von Zusammenhängen rangiert hierbei vor Detailwissen.

° System: Blended Learning. Kombination aus Live-Schulungen im virtuellen Klassenzimmer, gelegentlichen Unternehmensbegehungen auf freiwilliger Basis sowie e-Learning (Lernen in Eigenregie).

° Lehrgangsdauer „Event- und Messemanager/in“: 4 Semester

° Fachbereiche je Semester: ca. 5

° Schulungen: In einem Großteil der Fachbereiche werden begleitende live-Schulungen angeboten (Teilnahmepflicht). Unsere Studenten/innen loggen sich vom eigenen Computer aus, in unser virtuelles Klassenzimmer ein und nehmen an einer live moderierten Schulung teil. Voraussetzung für eine Teilnahme sind geeignete Lautsprecherboxen sowie eine schnelle Internetverbindung (z. B. DSL). Eine Teilnahme aus anderen Städten und Ländern ist problemlos zu bewältigen. Vereinbaren Sie gerne einen unverbindlichen Testtermin.

° Sie möchten Ihre Sprachkenntnisse verbessern oder eine neue Sprache erlernen? Bei uns haben Sie die Chance dazu. Wählen Sie zwischen den Sprachen: Italienisch, Spanisch oder Wirtschaftsenglisch. Lernen in Eigenregie, dazu finden unterstützende Termine im virtuellen Klassenzimmer statt (Aussprache, Grammatik, fachspezifische Themen). Der Fachbereich schließt mit einem Teilnahmezertifikat ab. Gerne unterbreiten wir Ihnen ein Angebot.

° Der Unterricht findet in den Abendstunden, von 19:00-20:30h statt. Während der NRW-Schulferien finden keine Unterrichtseinheiten statt. Die Teilnehmer erhalten vor Beginn des Lehrgangs einen Semesterplan.

° Jeder Fachbereich schließt mit einer Klausur oder Einsendearbeit ab. Einsendehausarbeiten werden virtuell eingereicht, Klausuren zum Ende eines jeden Semesters in Düsseldorf abgenommen. Für Studenten, die nicht aus dem Raum Düsseldorf stammen, besteht die Möglichkeit alle Prüfungen über einen Zeitrahmen von 2 Tagen abzulegen.

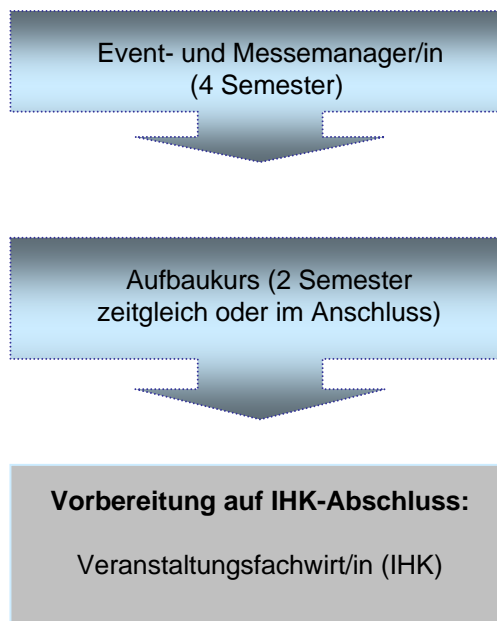
° Aufbaukurse (bei freiwilliger, separater Buchung), zur Vorbereitung auf die IHK-Prüfung. Dauer: 2 Semester. Die Fachbereiche können während Ihres (Basis-)Studiums belegt werden. Jeder Fachbereich des Aufbaukurses schließt mit einer Einsendehausarbeit ab. Termine je Fachbereich: 2-3. Wichtig: beachten Sie bitte die Zugangsvoraussetzungen der IHK.

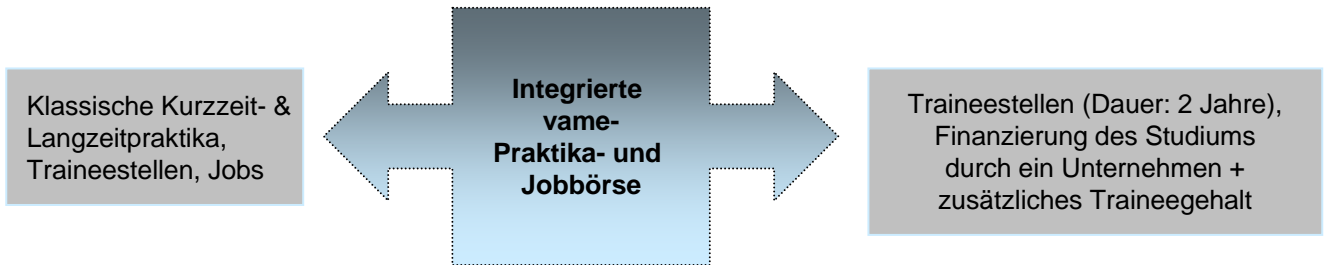
° Persönliche Studentenbetreuung: Ihre Ansprechpartner stehen Ihnen per Email, Skype, MSN sowie in Foren & Chats der *vame* zur Verfügung.

° Die *vame* hat die Präsenzphasen bewusst minimiert, damit auch stark engagierte Berufstätige die Möglichkeit haben, parallel zu ihrer Tätigkeit zu studieren. Dies setzt jedoch erheblichen persönlichen Einsatz voraus. Fehlt ein/e Teilnehmer/in in mehr als 30 % der Präsenzphasen, müssen die entsprechenden Zeiten im nächstmöglichen Semester nachgeholt werden.

° Sinn & Zweck der „Lernagenturen“: Anhand von realistischen Fallstudien wird überprüft, ob die Studenten die Zusammenhänge in den unterrichteten Fachbereichen verstanden haben und ob sie in der Lage sind diese anzuwenden. Die Noten der Projektarbeiten fließen in die Endnote ein.

° Die Lehrgänge sind modular aufgebaut.





Auszug/Partner

GREYWORLDWIDE

ANTENNE
UKW 104,2
DÜSSELDORF

SUPER **RTL**

Uni-Partners



Agentur Hässelbarth & Freunde GmbH

Marcellino's

fiene,horn

academici THE VIRTUAL ACADEMY

Amazing
Düsseldorf

Grobübersicht Lehrinhalte „Event- und Messemanager/in (vame)“ *1

Arbeitsmethodik und Kreativität, Kreation	Trendforschung
PR & Text	Marketing
Produktion & Druck	Media
Direktmarketing	Recht im Eventwesen
Psychologie	Kulturmanagement
Allg. BWL/VWL	Projektmanagement
Messe- und Kongressmanagement	Verkaufsförderung & Promotion
Sponsoring	Eventmanagement
Präsentation	Weddingplanning
Kommunikation	Veranstaltungstechnik

*1 Einige der hier aufgeführten Fachbereiche sind Selbstlernmodule, die mit einer Einsendehausarbeit abschließen. Klausuren (vor Ort) schreiben Sie in insgesamt 16 Fachbereichen (4 je Semester).

Fachliche Änderungen vorbehalten.

Grobübersicht Lehrinhalte „Aufbaukurs“ *2

Controlling	Unternehmens- und Menschenführung
Organisation	Personalwesen
Statistic Basics	Interkulturelle Kompetenz
Steuerlehre	Optional: Englisch, Spanisch oder Italienisch
Rechnungswesen	

*2 Sie möchten sich in den Basisstudiengang einschreiben und interessieren sich für Fachbereiche des Aufbaustudiums? Die Kurse des Aufbaukurses können Sie auch einzeln buchen. Sprechen Sie uns gerne an.

Fachliche Änderungen vorbehalten.



Preise

Event- und Messemanager/in (vame)

Semestergebühr gesamt:	950 EUR (x 4)
Monatliche Ratenzahlung möglich:	170 EUR (x 24)
Zzgl. Immatrikulationsgebühr:	80 EUR
Zzgl. Abschlussprüfungsgebühr:	250 EUR

Aufbaukurs (optional)

Semestergebühren:	360 EUR (x 2)
Alternativ: monatliche Ratenzahlung bis zu 24 Monate	

Semesterstart

April & November



**Nehmen Sie Ihre Zukunft selbst in die Hand.
Flexibilität durch *Blended learning*!**

Kontakt

vame-Akademie
Leitung: Julia Sohn
Lanker Str. 10
40545 Düsseldorf

Fon: 0211-1718122
Fax: 0211-1718123

www.vame.de
www.vame-blog.de
info@vame.de